

人と自然との関係を守り続ける家づくり

セミオーダータイプ住宅

ENE FREE HOUSE

エネフリーハウス



東北復興限定プラン

このプランは、東北地方太平洋沖地震の被災地が復興するまでの限定となります。

被災地の木材を少しでも多く使用し、一日も早く復興ができるよう、

宮城県産の木材を使用しています。

システムキッチン



IHヒーター・ラジエントヒーターと両面焼きグリル付



ソフトに押すだけで、ゆっくり静かに扉が開まります。



省エネと静かさがトップクラスの食器洗い乾燥機付

扉カラー全 18 色



浄水器組み込み水栓

W1800
食器戸棚・カウンターキャビネット付



システムバスルーム



ゆったり入浴できる大きなながら、満水容量を従来より1割削減した省エネタイプです。



ベンチに腰掛け半身浴や親子浴も楽しめます。

浴槽・フロア・パネルのカラーも豊富



すべりにくく、水はけのよいフロア。お手入れも楽々。



保温浴槽 (マキフタ)

浴槽は断熱構造のため、追いだきが減り、光熱費の節約にもなる省エネタイプです。

マキフタ



洗面化粧台 (W750 サイズ)



大容量ラウンドボウル



三面鏡裏のたっぷり収納(コンセント付)

扉カラー全 6 色



トイレ



従来のタイプの約 50% の節水型トイレ。

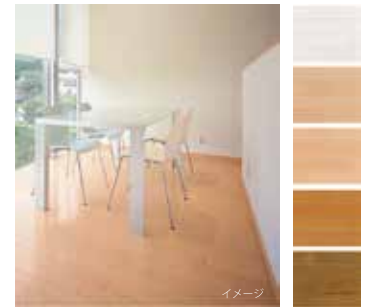
カラー全 5 色



建具



床材



玄関ドア



20 種のデザインからお選び頂けます。

サッシ



断熱性・防露性に優れた下枠二重断熱サッシを採用しています。

断熱材



夏涼しく、冬暖かい、光熱費を削減できる断熱材を採用しています。

外壁



外壁は、汚れを雨で洗い流す「セルフクリンコート」を採用。デザインパターン 23 種、カラーは 85 色をご用意しています。

エコキュート



台所リモコン

風呂リモコン

■ 370 リットル
■ フルオート
■ 3~5 人家族用

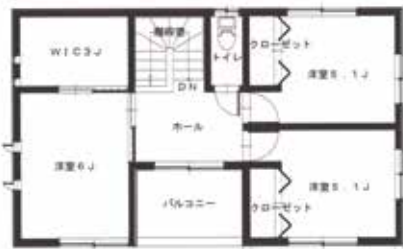
★
樹の城だからできる
手厚い保証

- 瑕疵担保保険
- 地盤保証 10 年間
- 地震補償 1 年
- 住宅完成保証

- 建物長期 30 年保証
- 住宅ローン 10 年補償(※)付

※住宅ローン 10 年補償に関しましては、年齢により異なります。

★遮熱・高断熱・高耐震・エネルギー自給型住宅ベースプラン



2F PLAN

■床面積 44.71 m² (13.52 坪)



South

East



1F PLAN

■床面積 55.48 m² (16.78 坪)

■建築面積 56.31 m² (17.03 坪)
 ■延床面積 100.19 m² (30.31 坪)



North

West

★当プランは、東北地方太平洋沖地震と同等の地震にも耐えられる構造になっています。

[参考価格] 18,123,000 円 (税込)

太陽光発電システム標準装備

太陽光発電システム 6kw の設置で、
なんと 年間約 270,000 円の電気料金の削減！！
 その浮いた分の電気料金を、
 住宅ローンに充てることで・・・。



◆太陽光発電システムシミュレーション

[設置データ]

- 地点…栃木県栃木市
- 設置条件…家屋(片流れ) / 南面 6kW 30 枚 / 傾斜角: 1.5 寸 / 方位角: 南
- システム情報…設備容量: 6.00kW / 回路構成: 1 台 5 並列 × 6 直列

[シミュレーション結果]

- 年間発電量…………… 6450kWh
- 年間使用電力量…………… 0kWh
- 年間電気使用料金削減額…………… 270,894 円
- 年間原油換算削減量…………… 1567[L]
- 年間二酸化炭素削減量…………… 2303kg-CO₂



※実際の発電電力量は、その年の気象条件、周辺環境などにより大きく変化する場合があります。本シミュレーションは発電量を保証するものではありません。あくまで目安としてお考えください。
 ※売電金額は ¥42/kWh にて算出しております。