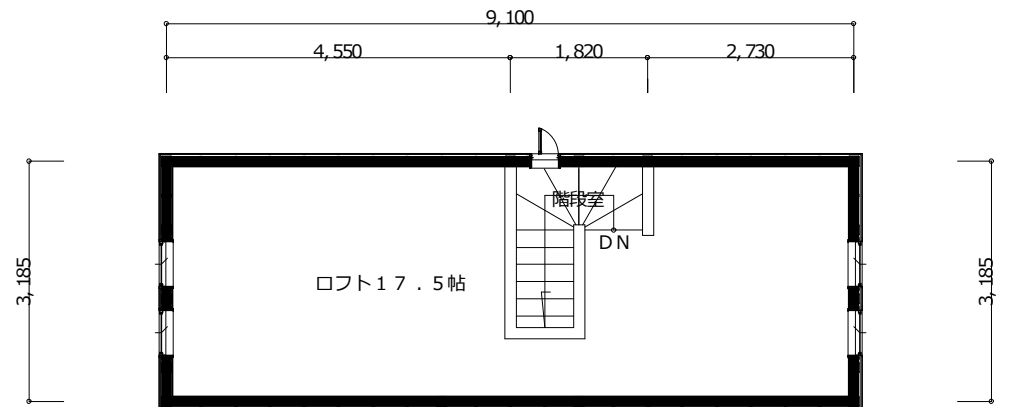
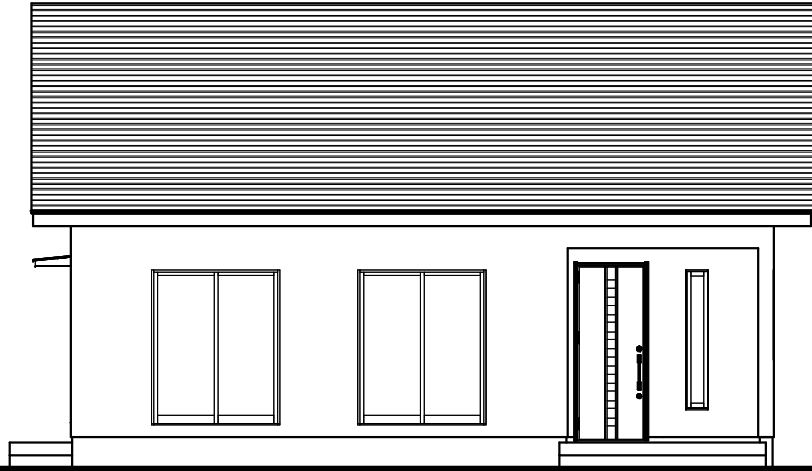


1 階平面図 S=1/100

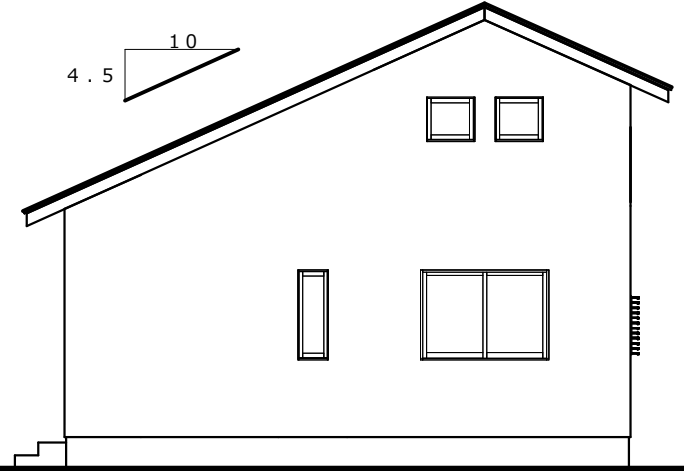


小屋裏平面図 S=1/100

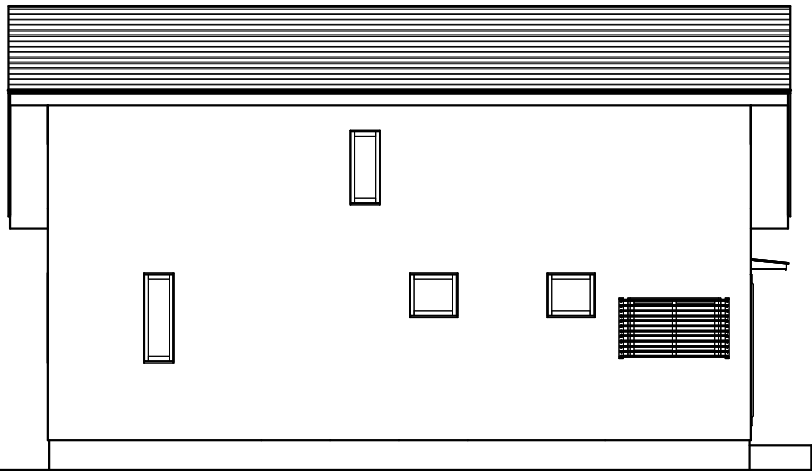
- 建築面積 66.24㎡ (20.04坪)
- 1階床面積 63.76㎡ (19.28坪)
- 延床面積 63.76㎡ (19.28坪)
- ロフト面積 28.98㎡ (8.76坪)



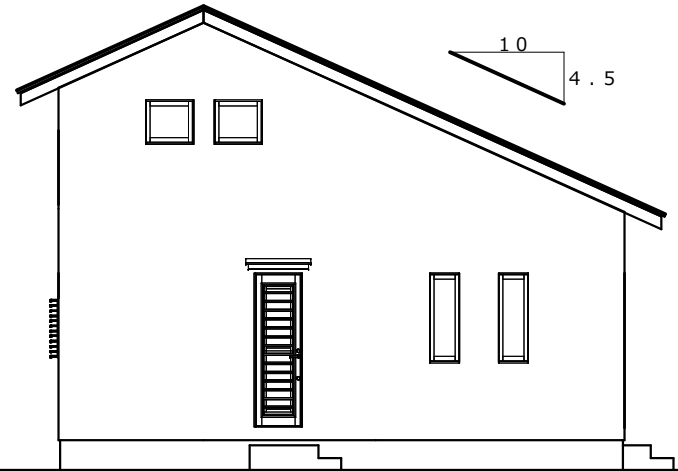
南面立面图 S=1/100



東面立面图 S=1/100



北面立面图 S=1/100



西面立面图 S=1/100

